



**Doble Triatló Super Sprint
“Endurance”**

Pineda de Mar

13/06/2021

1. La prova “Endurance”

Doble Triatló Super Sprint Individual, composta per dos triatlons Super Sprint que es realitzen consecutivament, de forma enllaçada i sense descans. Dins del programa de proves TriRelay (Triatló per Relleus en distància Super Sprint), aquest any 2021 repetim aquest format novedós i espectacular. Una prova en la que la tàctica i la resistència seran determinants. **TriRelay Endurance** és una explosió de **nedar - bici - córrer - nedar - bici - córrer** sense descans. El guanyador serà aquell que travessi la meta un cop completada tota la prova.

- a. Distàncies:
 - Swim 300 m
 - Bike 7 km
 - Run 2 km
 - Swim 300 m
 - Bike 7 km
 - Run 2 km
- b. Format:
 - Doble Triatló Super Sprint Individual (**Super Sprint x 2**).
- c. Lloc: Pineda de Mar
- d. Data: Diumenge 13/06/2021
- e. Horaris:
 - 7:30 – 11:00 Recollida dorsals (**TOTS ELS PARTICIPANTS**)
 - 8:00 Obertura boxes prova relleus
 - 9:15 Tancament boxes prova relleus
 - **9:30 Sortida Elit Masculí**
 - **9:31 Sortida Elit Femení**
 - **9:40 Sortida Open**
 - 9:30 Obertura boxes prova Jove
 - 11:00 Tancament boxes prova Jove
 - **11:15 Sortida prova Jove (categories Infantil, Cadet i Juvenil)**
 - 10:00 Obertura boxes Endurance
 - 11:30 Tancament Endurance
 - **11:45 Sortida Endurance (Doble Super Sprint Individual)**
 - 13:30 Entrega de Premis

**** En aquesta edició el TriRelay Triatló els boxes de cada prova seran independents. Això permetrà que els participants de la prova de Endurance, puguin deixar el seu material en un horari més ajustat. No obstant això, demanem a tots els participants anar amb compte atès que simultàniament s'estaran celebrant altres proves.**

**** Preguem màxima atenció i compliment de les mesures COVID al llarg de tota la prova. Tot i que els voluntaris us podran ajudar en tot moment, us demanem que llegiu detingudament el full annex específic.**

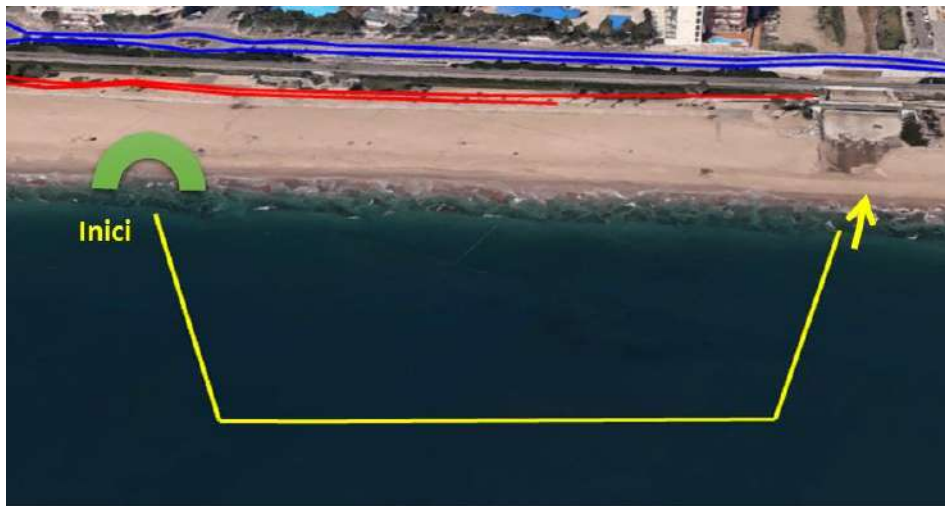
2. Inscripcions

La inscripció es realitzarà a través del [web de la federació](#).

- Preu Federats: 28€
- Preu No Federats: 40€
- Preu Juvenil i Júnior Federats: 10€
- Preu Juvenil i Júnior No Federats: 22€

3. Circuits

Swim: 300 m – 1 volta (línia groga)



Bike: 7 km – 2 voltes passeig marítim (línia blava)



Run: 2 km – 1 volta (línia vermella)



4. Com arribar-hi

<https://goo.gl/maps/dPtQmJ6fsoYwta917>

5. Reglament i Premis

Premis:

- Aquesta edició, el **TriRelay Triatló Endurance** repartirà **300€ de premis en metàl·lic** que es distribuïran de la següent forma entre aquells que ocupin el pòdium:
 - o 1r classificat masculí 75€ i femení 75€
 - o 2n classificat masculí 50€ i femení 50€
 - o 3r classificat masculí 25€ i femení 25€
- Trofeu per als tres primers classificats masculí i femení.

NOTA IMPORTANT: No es podrà participar amb bicicleta de muntanya.

6. Contacte + info

info@tirelay.cat

www.tirelay.cat

Tel 600 575 228