



Duatló Súper Sprint

swim · bike · run
"Prova Jove"

Pineda de Mar

20.02.2022

La prova

Duatló Súper Sprint Individual pensat **exclusivament** pels participants més joves de les **categories Infantil (2009-2010), Cadet (2007-2008) i juvenil (2005-2006)**. Dins del programa de proves TriRelay Duatló (Duatló per Relleus en distància Super Sprint) incorporem per quart cop una prova pensada per facilitar a les categories inferiors, la transició entre les proves infantils i les proves absolutes.

Al 2017 vàrem fer el primer test amb el TriRelay Triatló Jove. Al 2022, coincidint amb la 5ª edició del TriRelay Duatló, seguim amb la prova individual al programa del cap de setmana.

- a. Distàncies:
 - Run 2 km
 - Bike 7 km
 - Run 1 km
- b. Format:
 - Duatló Súper Sprint Individual exclusiu per a categories Infantil, Cadet i Juvenil.
- c. Lloc: Pineda de Mar
- d. Data: Diumenge 20/02/2022
- e. Horaris:
 - 08:00 – 09:30 Recollida de dorsals **(TOTS ELS PARTICIPANTS)**
 - 08:30 Obertura boxes **(TOTS ELS PARTICIPANTS)**
 - 09:45 Tancament boxes **(TOTS ELS PARTICIPANTS)**
 - 10:00 Sortida Elit Masculí**
 - 10:02 Sortida Elit Femení**
 - 10:10 Sortida Open**
 - 12:00 Sortida Duatló Jove (categories Infantil, Cadet i Juvenil)**
 - 12:30 Obertura boxes **(TOTS ELS PARTICIPANTS)**
 - 13:00 Entrega de Premis

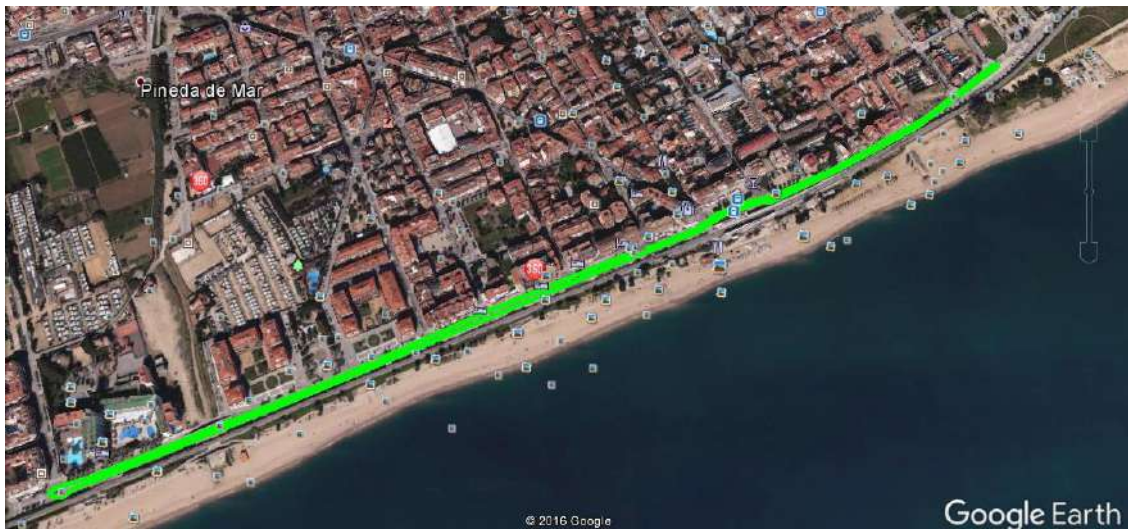
1. Inscripcions

La inscripció es realitzarà a través del [web de la federació](#).

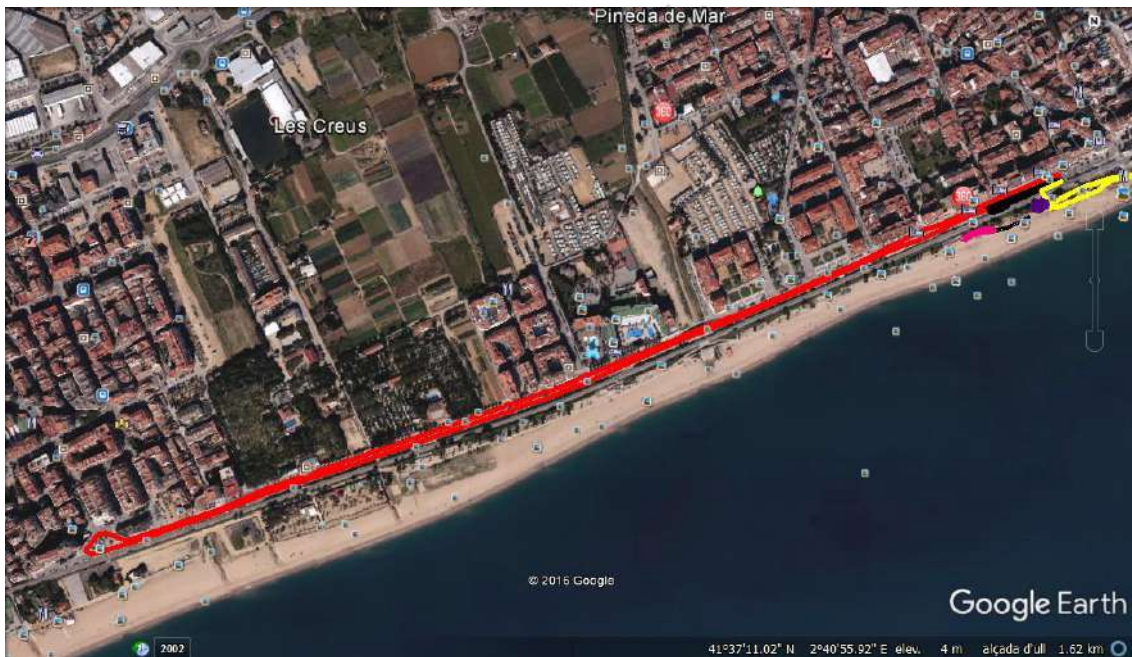
- Preu Federats: 15€
- Preu No Federats: 27€

2. Circuits

1r Run: 2 km – 1 volta (línia verda)



Bike: 7 km – 2 voltes passeig marítim (línia vermella)



2n Run: 1 km – 1 volta (línia groga)



3. Com arribar-hi

<https://goo.gl/maps/joPl6>



**TRI
R3LAY**

swim · bike · run

4. Reglament i Premis

Premis:

- Trofeu pels tres primers classificats per cada categoria, masculí i femení.
- Sorteig de material esportiu entre tots els participants.

Nota important: No es podrà participar amb bicicleta de muntanya.

5. Contacte + info

info@trirelay.cat

<http://trirelay.cat/>

Tel 600575228